



### UNSER TEAM

Wir sind ein Team aus erfahrenen Berater\*innen mit unterschiedlichen Qualifikationen (z.B. Soziale Arbeit, Pädagogik, Psychologie). Seit 1999 beraten wir Menschen mit Hörbehinderung im Arbeitsleben.

Wir arbeiten gut vernetzt mit anderen Beratungsstellen für schwerhörige und taube Menschen. Bei Bedarf vermitteln wir zusätzliche Angebote.

**Wir können deutsche Gebärdensprache (DGS).**

**Wir haben Schweigepflicht.**



### SO ERREICHEN SIE UNS

**WIB – Weißenseer Integrationsbetriebe GmbH**  
Integrationsfachdienst für hörbehinderte Menschen  
Charlottenburger Str. 140  
13086 Berlin  
(Nähe Antonplatz)

#### Verkehrsverbindungen:

Tram M4, M13, 12, Antonplatz  
Bus 158, 255 bis Woelckpromenade

Tel. 030. 48 49 59 – 50  
Fax. 030. 48 49 59 – 55  
Mail: ifd@wib-verbund.de  
Web: www.wib-verbund.de (mit DGS Videos)  
Skype: ifd\_wib

#### Beratungstermine nach Vereinbarung

**Offene Sprechstunde für Erst-Beratungen:**  
immer donnerstags von 15:00–18:00 Uhr  
(ohne Termin)



*Jeder Mensch ist der Experte  
für seine Lebensgeschichte.*

Gedruckt auf Recyclingpapier – FSC zertifiziert und mit Umweltingel Stand: 04/2018

**wib** Integrations  
Beratung  
Integrations  
Fachdienst

# BERUFSBEGLEITUNG FÜR SCHWERHÖRIGE UND TAUBE MENSCHEN

Ein Angebot vom Integrationsfachdienst für  
hörbehinderte Menschen (IFD fhM)

**IFD** Integrationsfachdienste  
im Auftrag des  
LAGeSo Berlin  
- Integrationsamt -

**wib**  
Verbund



## FÜR WEN

Für Menschen, die

- schwerhörig oder taub sind und
- in Berlin arbeiten oder eine betriebliche Ausbildung machen und
- eine Schwerbehinderung haben oder Rehabilitanden sind.

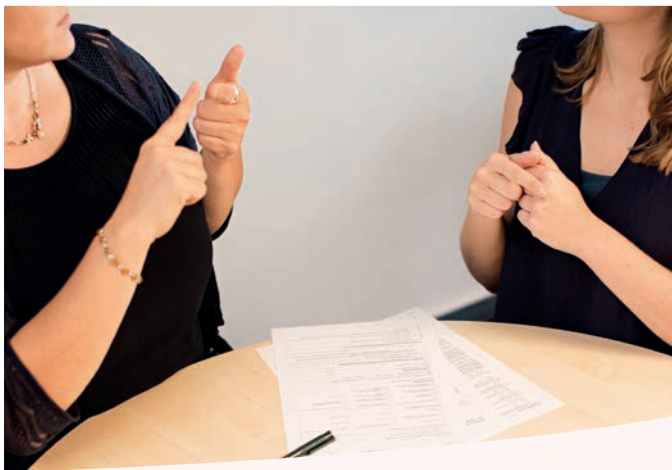
Wir können auch das betriebliche Umfeld mit beraten: Arbeitgeber\*innen, Kolleginnen und Kollegen, Schwerbehinderten-Vertretungen und Betriebsräte.

**Jede Hörbehinderung ist unterschiedlich.**

**Jede Arbeitssituation ist anders.**

**Jede Kommunikation ist einzigartig.**

**Wir gehen individuell auf Sie ein.**



## UNSER ANGEBOT

**Wir beraten, informieren und unterstützen Sie im Arbeitsleben!** Themen sind zum Beispiel:

- Kommunikation am Arbeitsplatz
- Unterstützung bei Anträgen für den Arbeitsplatz, z.B. dem Antrag auf Arbeitsassistentz
- Umgang mit schwierigen Situationen oder Konflikten am Arbeitsplatz
- Informationen zum Schwerbehinderten-Recht und zu Leistungen des Integrationsamtes und der Rehabilitationsträger
- Wiedereingliederung nach langer Krankheit usw.

Wir beraten Sie hier im IFD oder an ihrem Arbeitsplatz.

Wir beraten in Gebärdensprache und in Lautsprache.

Für Gespräche im Betrieb können wir Gebärdensprach- oder Schriftdolmetscher\*innen hinzuziehen.

**Unser Angebot ist für Sie kostenfrei.**



## UNSER ZIEL

Wir möchten dazu beitragen,

- Barrieren im Arbeitsleben abzubauen,
- die Zusammenarbeit von tauben, schwerhörigen und hörenden Menschen zu verbessern,
- die Teilhabe von Menschen mit Hörbehinderung am Arbeitsleben zu fördern und Arbeitsplätze zu sichern.

Wir arbeiten auf Grundlage der §§ 192 ff, Sozialgesetzbuch Neuntes Buch (SGB IX), im Auftrag des Integrationsamtes Berlin. Unser Angebot kann auch von den Trägern der beruflichen Rehabilitation beauftragt werden.

**Die WIB – Weißenseer Integrationsbetriebe GmbH ist ein nach dem Recht der Arbeitsförderung zugelassener Träger. Die Maßnahme ist zertifiziert nach AZAV.**

