



### UNSER TEAM

Unsere Berater\*innen sind persönlich und fachlich kompetent – durch Qualifikationen in Sozialer Arbeit und Pädagogik sowie berufspraktische Erfahrung aus Handwerk und Industrie.

Zu unseren Stärken zählen:

- Fachpersonal mit Erfahrungen in Berufsorientierung, Ausbildung und Umschulung für hörbehinderte Menschen
- Beratung in deutscher Gebärdensprache (DGS), lautsprachbegleitenden Gebärden (LBG) oder gebärdenunterstützter Kommunikation (GUK) und Lautsprache
- Fremdsprachliche Kompetenzen
- Mitarbeiter\*innen des Teams sind selbst Hörgeräte- oder CI-Träger

### Teamleitung

Frau Kapell  
Tel. 030. 48 49 59 - 59  
Mail: [ib.kapell@wib-verbund.de](mailto:ib.kapell@wib-verbund.de)



### SO ERREICHEN SIE UNS

**WIB** – Weißenseer Integrationsbetriebe GmbH  
Integrationsberatung  
Charlottenburger Str. 140  
13086 Berlin

Tel. 030. 48 49 59 - 50  
Fax. 030. 48 49 59 - 55  
Mail: [ib@wib-verbund.de](mailto:ib@wib-verbund.de)  
Web: [www.wib-verbund.de](http://www.wib-verbund.de) (mit DGS Videos)  
Skype: ifd\_wib

### Verkehrsverbindungen:

Tram M4, M13, 12, Antonplatz  
Bus 158, 255 bis Woelckpromenade

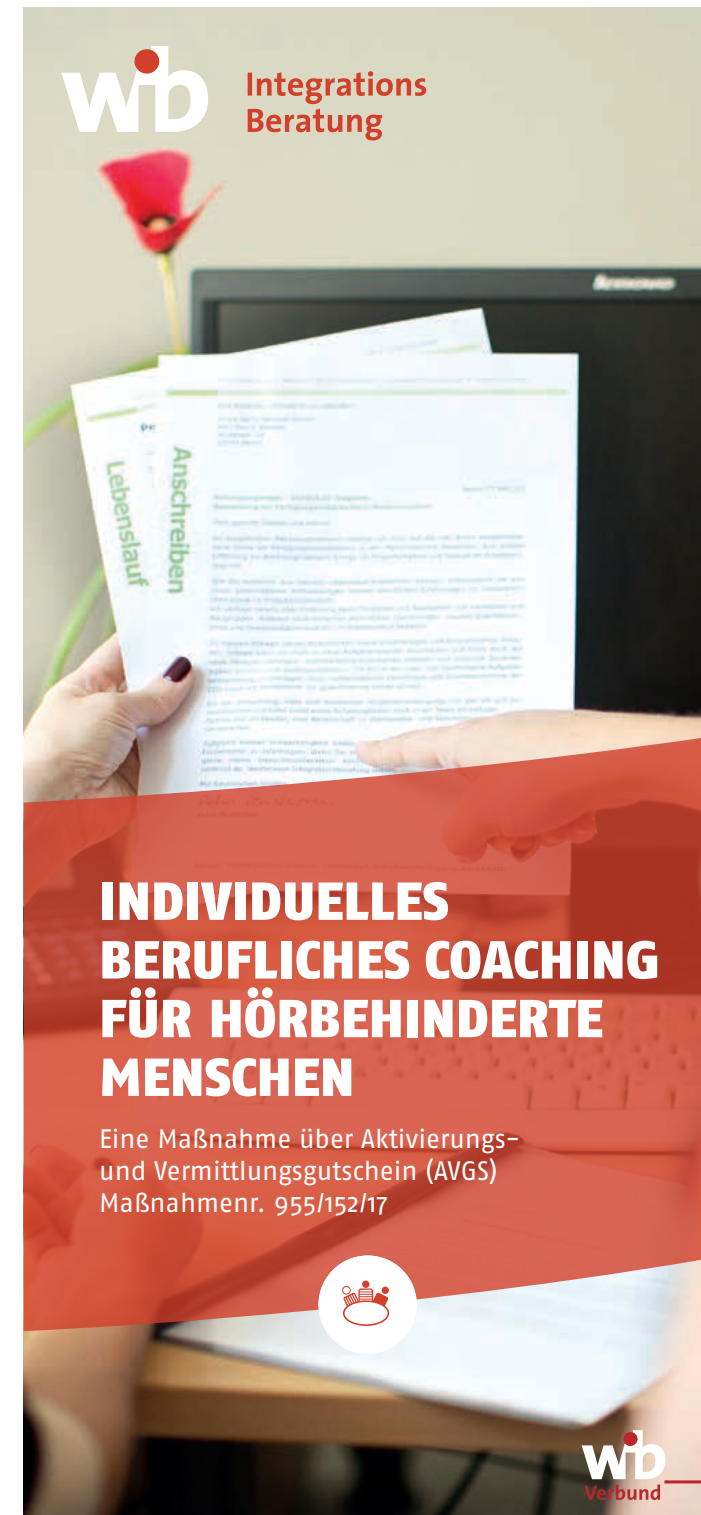
### OFFENE SPRECHSTUNDE

Donnerstag: 14 - 17 Uhr



*Jeder Mensch ist der Experte für seine Lebensgeschichte.*

Gedruckt auf Recyclingpapier – FSC zertifiziert und mit Umweltengel Stand: 09/2017



**wib** Integrations  
Beratung

## INDIVIDUELLES BERUFLICHES COACHING FÜR HÖRBEHINDERTE MENSCHEN

Eine Maßnahme über Aktivierungs-  
und Vermittlungsgutschein (AVGS)  
Maßnahmenr. 955/152/17



**wib**  
Verbund



### FÜR WEN

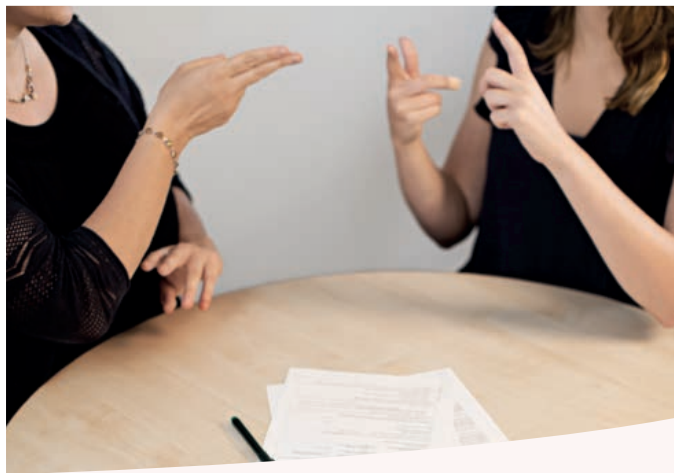
Wir bieten tauben und schwerhörigen Menschen eine intensive und individuelle Begleitung bei ihrer persönlichen und beruflichen Orientierung und unterstützen sie bei der Suche nach einer Perspektive auf dem Arbeitsmarkt.

### UNSER ANGEBOT

Sie haben bisher keine Arbeit gefunden und brauchen Unterstützung, z.B. bei solchen Fragen wie:

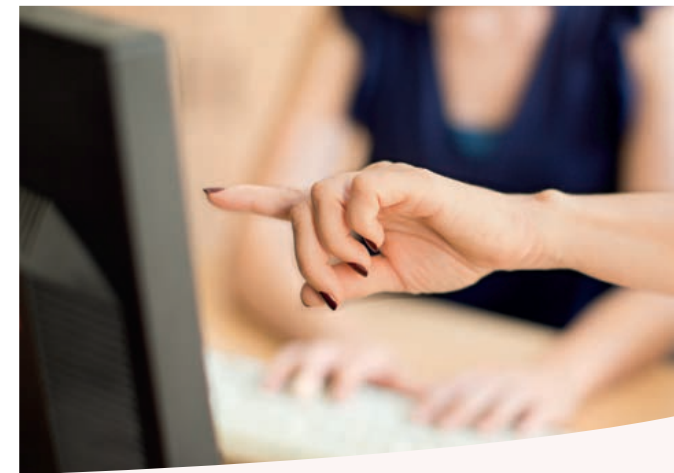
- Welche Tätigkeiten oder Berufe sind für mich geeignet?
- Wie sind die Arbeitsaussichten?
- Welche Voraussetzungen brauche ich?
- Wie bewerbe ich mich richtig?
- Was schaffe ich überhaupt? Wie belastbar bin ich?
- Wie kann das mit der Kommunikation klappen?
- Wie kann ich mich ausprobieren?

**Wir beraten in Gebärdensprache.**



### BERATUNGSSCHWERPUNKTE

- Klärung der Ausgangslage, der beruflichen Interessen und Ziele
- Berufliche Orientierung
- Förderung der persönlichen sowie beruflichen Voraussetzungen
- Erstellung / Aktualisierung von Bewerbungsunterlagen
- Erarbeitung von Strategien der Arbeitssuche und Bewerbung
- Bewerbungscoaching: Unterstützung und Begleitung bei der Kontaktaufnahme zu Betrieben und Unternehmen
- Praktikumsuche und Praktikumsbegleitung zur Erprobung im Betrieb
- Unterstützung zur Verbesserung der Kommunikation im Betrieb
- Austausch zu Verhaltensanforderungen von Arbeitnehmern gegenüber Vorgesetzten und Kollegen im Arbeitsprozess



### DAUER DER MAßNAHME

Wir bieten Ihnen wöchentlich 2 Termine an. Die Maßnahme dauert 20 Wochen, insgesamt 160 Unterrichtseinheiten (UE) in Teilzeit.

### UNSERE STÄRKEN

Wir haben viele Erfahrungen in der Unterstützung hörbehinderter Menschen am Arbeitsplatz.

Wir haben eine gute Kenntnis des Arbeitsmarktes und viele Kontakte zu Firmen, die hörbehinderte Menschen beschäftigen.

Wir haben Wissen und Erfahrungen, wie die Kommunikation im Betrieb gut gelingen kann und beraten dazu auch Vorgesetzte und Kollegen.

Wir arbeiten gut mit dem Integrationsfachdienst zusammen und sind auch mit anderen Unterstützungsangeboten speziell für hörbehinderte Menschen gut vernetzt.

So können wir Ihre Bemühungen bei Interesse an zusätzlichen Angeboten unterstützen.

**Die WIB – Weißenseer Integrationsbetriebe GmbH ist ein nach dem Recht der Arbeitsförderung zugelassener Träger. Die Maßnahme ist zertifiziert nach AZAV.**

